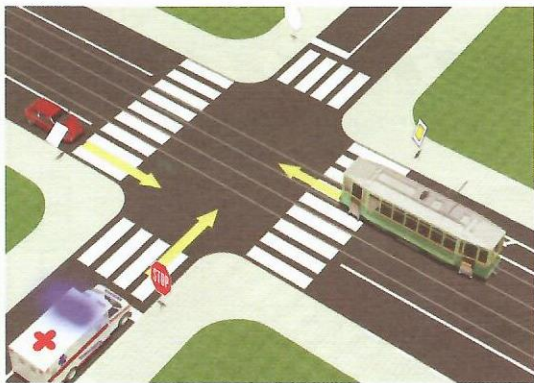


8. По правилу, знакови опасности се постављају:

- А) на удаљености од 150м до 250м од места опасности .....
- Б) непосредно испред места опасности .....  3
- Ц) на удаљености од 250м до 350м од места опасности .....

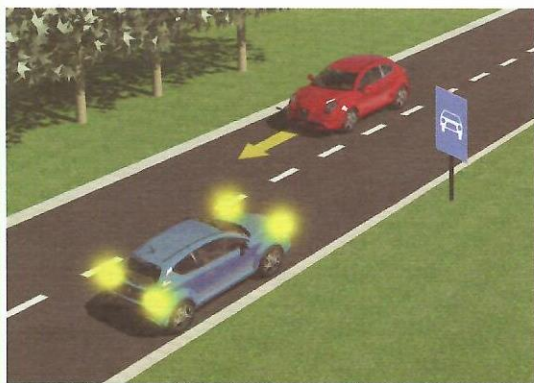


9. У ситуацији на слици првенство проласка кроз раскрсницу има:

- А) шинско возило .....
- Б) црвени путнички аутомобил .....  3
- Ц) возило хитне помоћи .....

10. За возило хитне помоћи, у ситуацији на истој слици, одредба закона о ограничењу брзине се:

- А) не примењује .....
- Б) примењује .....  3
- Ц) примењује само у насељу .....



11. Највећа дозвољена брзина кретања црвеног путничког аутомобила на путу у ситуацији на слици је:

- А) 80 km/h .....
- Б) 100 km/h .....  3
- Ц) 130 km/h .....

12. У ситуацији на слици плави путнички аутомобил је паркиран:

- А) прописно .....  3
- Б) непрописно .....
- Ц) на путу на коме паркирање није дозвољено .....



13. Црвени путнички аутомобил у ситуацији на слици:

- А) дужан је да пропусти само аутобус .....
- Б) дужан је да пропусти и аутобус и теретно возило .....
- Ц) има првенство пролаза и у односу на аутобус и у односу на теретно возило .....  3

14. У ситуацији на слици, теретном возилу скретање удесно је:

- А) дозвољено .....
- Б) дозвољено, пошто пропусти црвени путнички аутомобил .....  3
- Ц) забрањено .....

15. Возач бицикле правилно скреће путањом:

- А) 1 .....
- Б) 2 .....  3
- Ц) 3 .....



16. У ситуацији на слици, возач бицикле се креће путем који се на раскрсници:

- А) укршта са споредним путем .....
- Б) укршта са путем исте важности .....
- Ц) спаја са споредним путем под правим углом са леве стране .....  3