

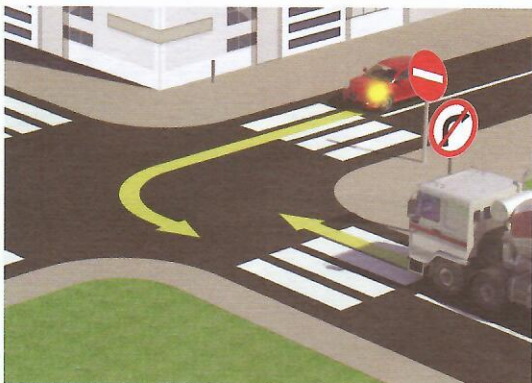


17. У ситуацији на слици право проласка има:

- А) плави путнички аутомобил .....
- Б) црвени путничком аутомобилу .....  3
- Ц) оба путничка аутомобила .....

18. У ситуацији на слици првенство проласка кроз раскрсницу регулисано је:

- А) семафорима .....
- Б) знацима које даје полицијски службеник .....  3
- Ц) правилима саобраћаја .....

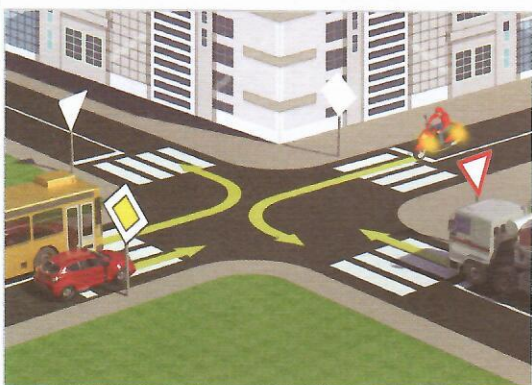


19. Возач путничког аутомобила у ситуацији на слици, скретање врши:

- А) прописно .....
- Б) непрописно .....  3
- Ц) прописно, тек пошто пропусти камион .....

20. У датој ситуацији првенство пролаза кроз раскрсницу има:

- А) путнички аутомобил .....
- Б) теретно возило .....  3
- Ц) возило које је ближе раскрсници .....



21. У ситуацији са слике, мотоциклиста који скреће улево:

- А) има првенство проласка кроз раскрсницу .....
- Б) дужан је да пропусти теретно возило и путнички аутомобил .....  3
- Ц) дужан је да пропусти само путнички аутомобил .....

22. Аутобус, у датој ситуацији скретање врши:

- А) прописно .....
- Б) прописно пошто пропусти теретно возило .....  3
- Ц) непрописно .....



23. Хоризонтално одручена рука са дланом отворене шаке усмереним према одређеном возилу значи да:

- А) је возач тог возила обавезан да заустави возило .....
- Б) је возач тог возила обавезан да смањи брзину свога возила .....  4
- Ц) су сви возачи обавезни да зауставе своја возила .....